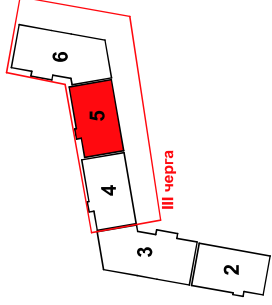
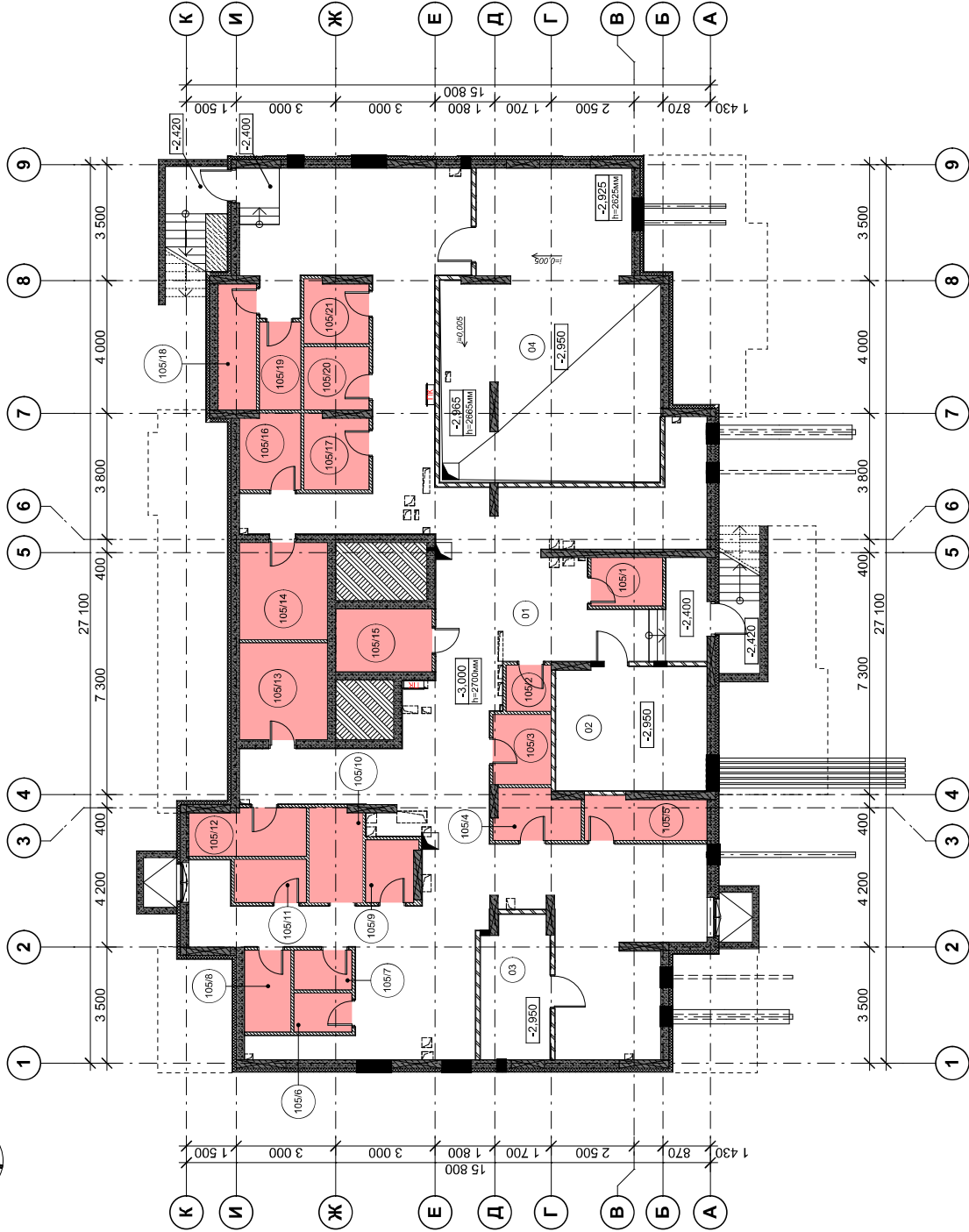


Схема розташування секцій



План на відм. -3,000 (план підвалу)
М 1:100



Експлікація приміщень

| Номер секції/квартири | Номер приміщ. | Найменування | Площа, м2 | Категорія приміщень за вибухонебезпечною та пожежнонебезпечною |
|--|---------------|--|------------------|--|
| МЗК | 01 | Коридор для прокладання інженерних мереж | 165,33 | |
| | 02 | Електрощитова | 16,84 | |
| | 03 | Приміщення вводу мереж СЗ | 8,69 | |
| | 04 | ІТП | 55,14 | |
| Загальна площа МЗК | | | 246,00 м² | |
| Приміщення для зберігання велосипедів | | | | |
| | 105/1 | Приміщення для зберігання велосипедів | 3,15 | |
| | 105/2 | Приміщення для зберігання велосипедів | 1,90 | |
| | 105/3 | Приміщення для зберігання велосипедів | 3,73 | |
| | 105/4 | Приміщення для зберігання велосипедів | 3,79 | |
| | 105/5 | Приміщення для зберігання велосипедів | 4,73 | |
| | 105/6 | Приміщення для зберігання велосипедів | 2,06 | |
| | 105/7 | Приміщення для зберігання велосипедів | 2,10 | |
| | 105/8 | Приміщення для зберігання велосипедів | 3,46 | |
| | 105/9 | Приміщення для зберігання велосипедів | 2,81 | |
| | 105/10 | Приміщення для зберігання велосипедів | 4,52 | |
| | 105/11 | Приміщення для зберігання велосипедів | 2,86 | |
| | 105/12 | Приміщення для зберігання велосипедів | 4,97 | |
| | 105/13 | Приміщення для зберігання велосипедів | 7,76 | |
| | 105/14 | Приміщення для зберігання велосипедів | 7,76 | |
| | 105/15 | Приміщення для зберігання велосипедів | 5,53 | |
| | 105/16 | Приміщення для зберігання велосипедів | 4,20 | |
| | 105/17 | Приміщення для зберігання велосипедів | 4,34 | |
| | 105/18 | Приміщення для зберігання велосипедів | 4,41 | |
| | 105/19 | Приміщення для зберігання велосипедів | 3,32 | |
| | 105/20 | Приміщення для зберігання велосипедів | 3,76 | |
| | 105/21 | Приміщення для зберігання велосипедів | 3,64 | |
| Загальна площа приміщень для зберігання велосипедів | | | 84,80 м² | |
| Загальна площа поверху | | | 330,80 м² | |

Примітки:

1. Площі приміщень вказані без врахування штукатурки.

| Змін | Копуч. | Арх. | № док. | Підпис | Дата | Будівництво житлового комплексу з об'єднаними будівельними територіями та парком на вул. Академіка Завгороднього, 15 у м. Києві (4-й черга будівельної ділянки) | Архшт | Аркуші |
|------|-----------|----------|--------|--------|-------|---|-------|--------|
| | ГАП | Шевченко | 10.17 | | 10.17 | Будівельна компанія "Квадрат" | 8 | Аркуші |
| | Розробив | Шевченко | 10.17 | | 10.17 | Будівельна компанія "Квадрат" | | |
| | Н.копир. | Шевченко | 10.17 | | 10.17 | Будівельна компанія "Квадрат" | | |
| | Перевірив | Пилгачев | 10.17 | | 10.17 | Будівельна компанія "Квадрат" | | |