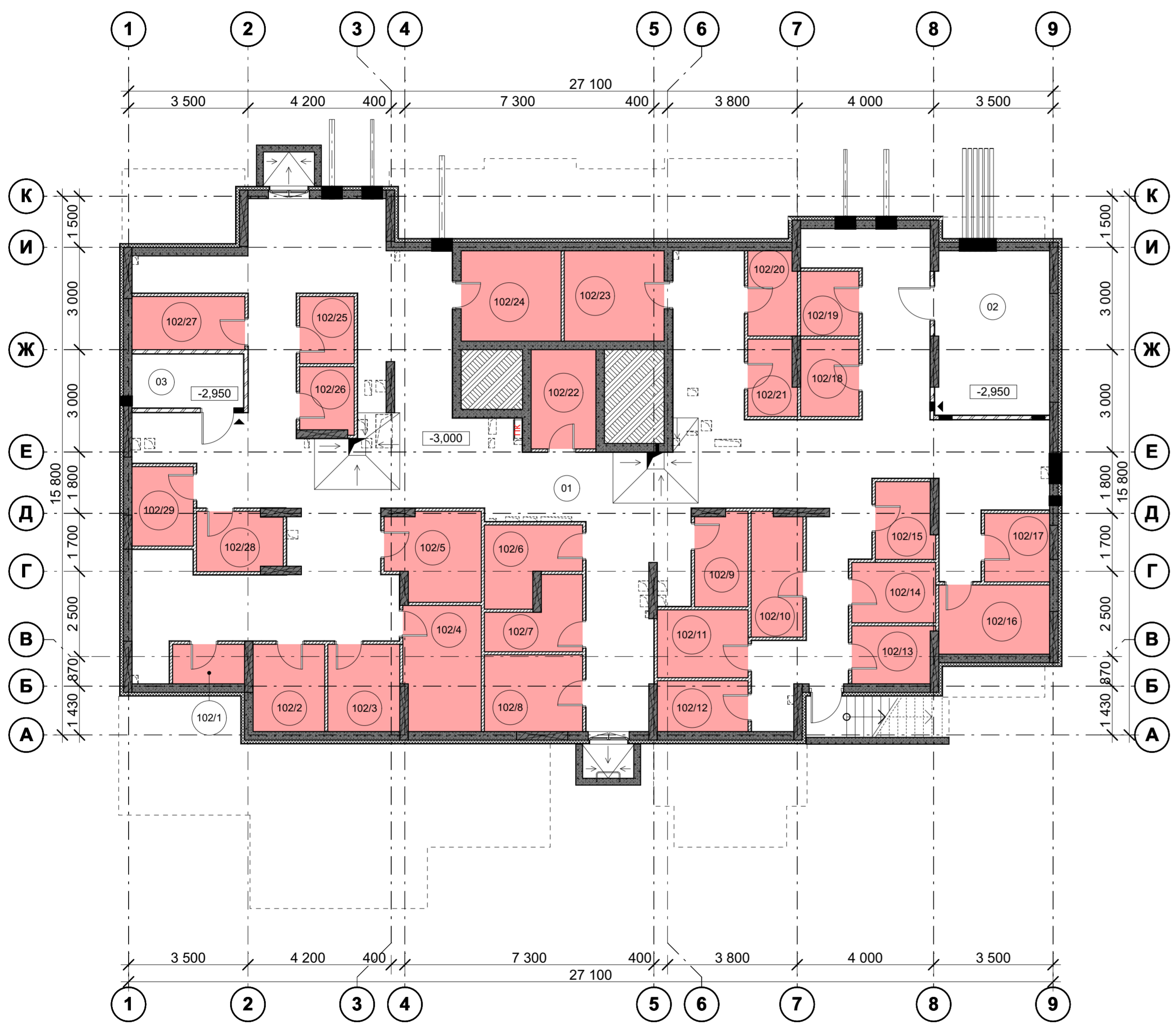
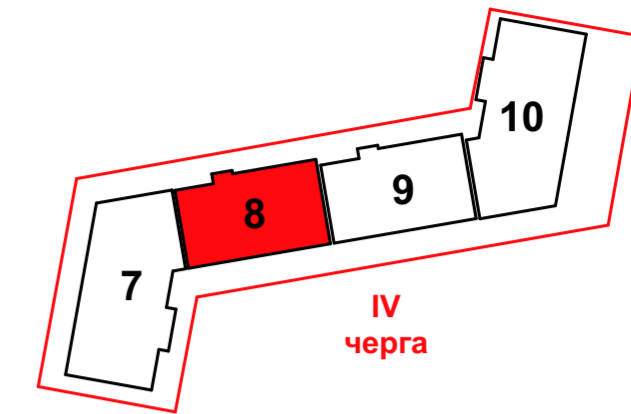


План на відм. -3,000 (план підвалу)  
М 1:100

Схема розташування секцій



Експлікація приміщень

| Номер секції/квартири                                      | Номер приміщ. | Найменування                             | Площа, м2        | Категорія приміщень за вибухонебезпечною та пожежною безпекою |
|--|---------------|--|------------------|---|
| <b>МЗК</b>   |               |  |                  |   |
|  | 01            | Коридор для прокладання інженерних мереж | 168,20           |   |
|  | 02            | Електрощитова                            | 15,72            |   |
|  | 03            | Приміщення вводу мереж СЗ                | 5,05             |   |
| <b>Загальна площа МЗК</b>                                  |               |  | <b>188,97 м²</b> |   |
| <b>Приміщення для зберігання велосипедів</b>               |               |  |                  |   |
|  | 102/1         | Приміщення для зберігання велосипедів    | 2,45             |   |
|  | 102/2         | Приміщення для зберігання велосипедів    | 5,38             |   |
|  | 102/3         | Приміщення для зберігання велосипедів    | 5,40             |   |
|  | 102/4         | Приміщення для зберігання велосипедів    | 8,29             |   |
|  | 102/5         | Приміщення для зберігання велосипедів    | 6,82             |   |
|  | 102/6         | Приміщення для зберігання велосипедів    | 5,49             |   |
|  | 102/7         | Приміщення для зберігання велосипедів    | 4,68             |   |
|  | 102/8         | Приміщення для зберігання велосипедів    | 6,48             |   |
|  | 102/9         | Приміщення для зберігання велосипедів    | 4,25             |   |
|  | 102/10        | Приміщення для зберігання велосипедів    | 5,47             |   |
|  | 102/11        | Приміщення для зберігання велосипедів    | 5,29             |   |
|  | 102/12        | Приміщення для зберігання велосипедів    | 3,96             |   |
|  | 102/13        | Приміщення для зберігання велосипедів    | 3,93             |   |
|  | 102/14        | Приміщення для зберігання велосипедів    | 4,35             |   |
|  | 102/15        | Приміщення для зберігання велосипедів    | 3,79             |   |
|  | 102/16        | Приміщення для зберігання велосипедів    | 6,60             |   |
|  | 102/17        | Приміщення для зберігання велосипедів    | 3,84             |   |
|  | 102/18        | Приміщення для зберігання велосипедів    | 3,88             |   |
|  | 102/19        | Приміщення для зберігання велосипедів    | 3,25             |   |
|  | 102/20        | Приміщення для зберігання велосипедів    | 3,55             |   |
|  | 102/21        | Приміщення для зберігання велосипедів    | 3,09             |   |
|  | 102/22        | Приміщення для зберігання велосипедів    | 5,53             |   |
|  | 102/23        | Приміщення для зберігання велосипедів    | 7,76             |   |
|  | 102/24        | Приміщення для зберігання велосипедів    | 7,76             |   |
|  | 102/25        | Приміщення для зберігання велосипедів    | 3,15             |   |
|  | 102/26        | Приміщення для зберігання велосипедів    | 2,99             |   |
|  | 102/27        | Приміщення для зберігання велосипедів    | 5,16             |   |
|  | 102/28        | Приміщення для зберігання велосипедів    | 4,29             |   |
|  | 102/29        | Приміщення для зберігання велосипедів    | 4,19             |   |
| <b>Загальна площа приміщень для зберігання велосипедів</b> |               |  | <b>141,07 м²</b> |   |
| <b>Загальна площа поверху</b>                              |               |  | <b>330,04 м²</b> |   |

Примітки:

1. Площі приміщень вказані без врахування штукатурки.

| Змін. | Кіл.ч.    | Арк.     | № док. | Підпис | Дата  | Будівництво житлового комплексу з вбудовано-прибудованими нежитловими приміщеннями та паркінгом на вул. Академіка Заболотного, 15 у Голосіївському районі м.Києва" (II-VI черга будівництва) | Аркуш | Аркушів   |
|-------|-----------|----------|--------|--------|-------|--|-------|---|
|       |           |          |        |        | 11.18 |  | 8     |   |
|       | ГАП       | Шевченко |        |        | 11.18 |  |       |   |
|       | Розробив  | Шевченко |        |        | 11.18 |  |       |   |
|       | Н.контр.  | Шевченко |        |        | 11.18 | Будинок 3. Секція 8. План на відм. -3,000 (підвальный поверх) М 1:100  |       |   |
|       | Перевірив | Пілявець |        |        | 11.18 |  |       | ТОВ "Архітектурно-будівельна компанія "Квадрат" м.Київ 2018р. Формат А2 |