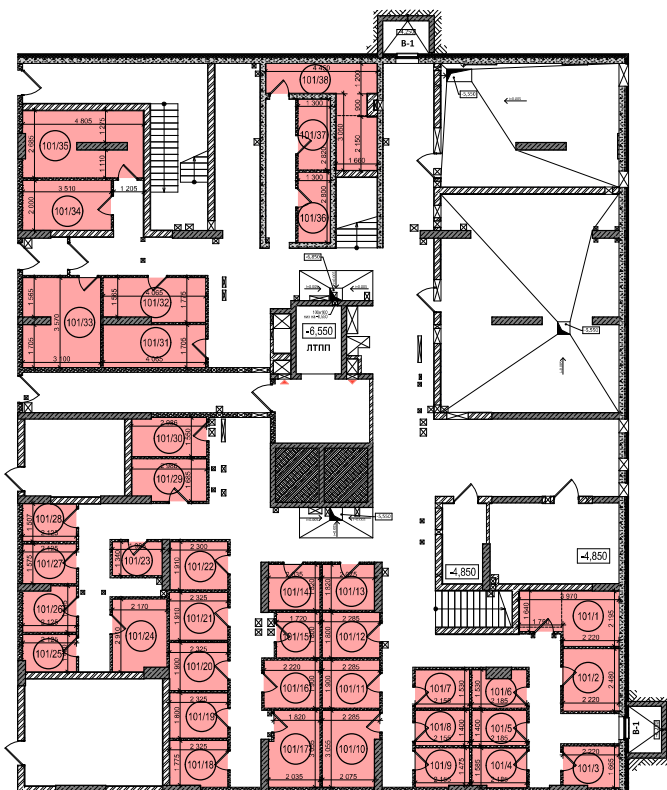




План підвального поверху з приміщеннями для зберігання велосипедів

Номер приміщ.	Найменування	Площа, м2
101/1	Приміщення для зберігання велосипедів	7,80
101/2	Приміщення для зберігання велосипедів	5,51
101/3	Приміщення для зберігання велосипедів	3,59
101/4	Приміщення для зберігання велосипедів	3,40
101/5	Приміщення для зберігання велосипедів	3,06
101/6	Приміщення для зберігання велосипедів	2,98
101/7	Приміщення для зберігання велосипедів	3,30
101/8	Приміщення для зберігання велосипедів	3,02
101/9	Приміщення для зберігання велосипедів	3,29
101/10	Приміщення для зберігання велосипедів	6,58
101/11	Приміщення для зберігання велосипедів	4,34
101/12	Приміщення для зберігання велосипедів	4,11
101/13	Приміщення для зберігання велосипедів	3,82
101/14	Приміщення для зберігання велосипедів	3,70
101/15	Приміщення для зберігання велосипедів	3,10
101/16	Приміщення для зберігання велосипедів	4,22
101/17	Приміщення для зберігання велосипедів	5,95
101/18	Приміщення для зберігання велосипедів	4,22
101/19	Приміщення для зберігання велосипедів	4,18



Номер приміщ.	Найменування	Площа, м2
101/20	Приміщення для зберігання велосипедів	4,42
101/21	Приміщення для зберігання велосипедів	4,44
101/22	Приміщення для зберігання велосипедів	4,39
101/23	Приміщення для зберігання велосипедів	2,66
101/24	Приміщення для зберігання велосипедів	6,13
101/25	Приміщення для зберігання велосипедів	3,16
101/26	Приміщення для зберігання велосипедів	3,69
101/27	Приміщення для зберігання велосипедів	3,35
101/28	Приміщення для зберігання велосипедів	3,20
101/29	Приміщення для зберігання велосипедів	4,86
101/30	Приміщення для зберігання велосипедів	4,58
101/31	Приміщення для зберігання велосипедів	6,93
101/32	Приміщення для зберігання велосипедів	6,81
101/33	Приміщення для зберігання велосипедів	10,73
101/34	Приміщення для зберігання велосипедів	7,02
101/35	Приміщення для зберігання велосипедів	12,19
101/36	Приміщення для зберігання велосипедів	3,64
101/37	Приміщення для зберігання велосипедів	3,66
101/38	Приміщення для зберігання велосипедів	10,04
Загальна площа		186,07 м²

Примітки:

- Габаритні розміри приміщень для зберігання велосипедів вказані в будівельних конструкціях.
- Після завершення будівництва площі приміщень можуть змінюватись або уточнюватись.
- Площа приміщень вказана без урахування шару штукатурки.
- Площа нежитлових приміщень підрахована згідно ДБН В 2.2-9-2009

Змін.	Кіл.ч.	Арк.	№ док.	Підпис	Дата
					07.21
					07.21
					07.21
					07.21

Будівництво житлового комплексу з вбудовано-прибудованими нежитловими приміщеннями та паркінгом на вул. Академіка Заболотного, 15 у Голосівському районі м.Києва (VI черга будівництва), Будинок 5.

План підвального поверху з приміщеннями для зберігання велосипедів

Аркуш	Аркушів
5	

ТОВ "Архитектурно-будівельна компанія "Квадрат" м.Київ 2020р.