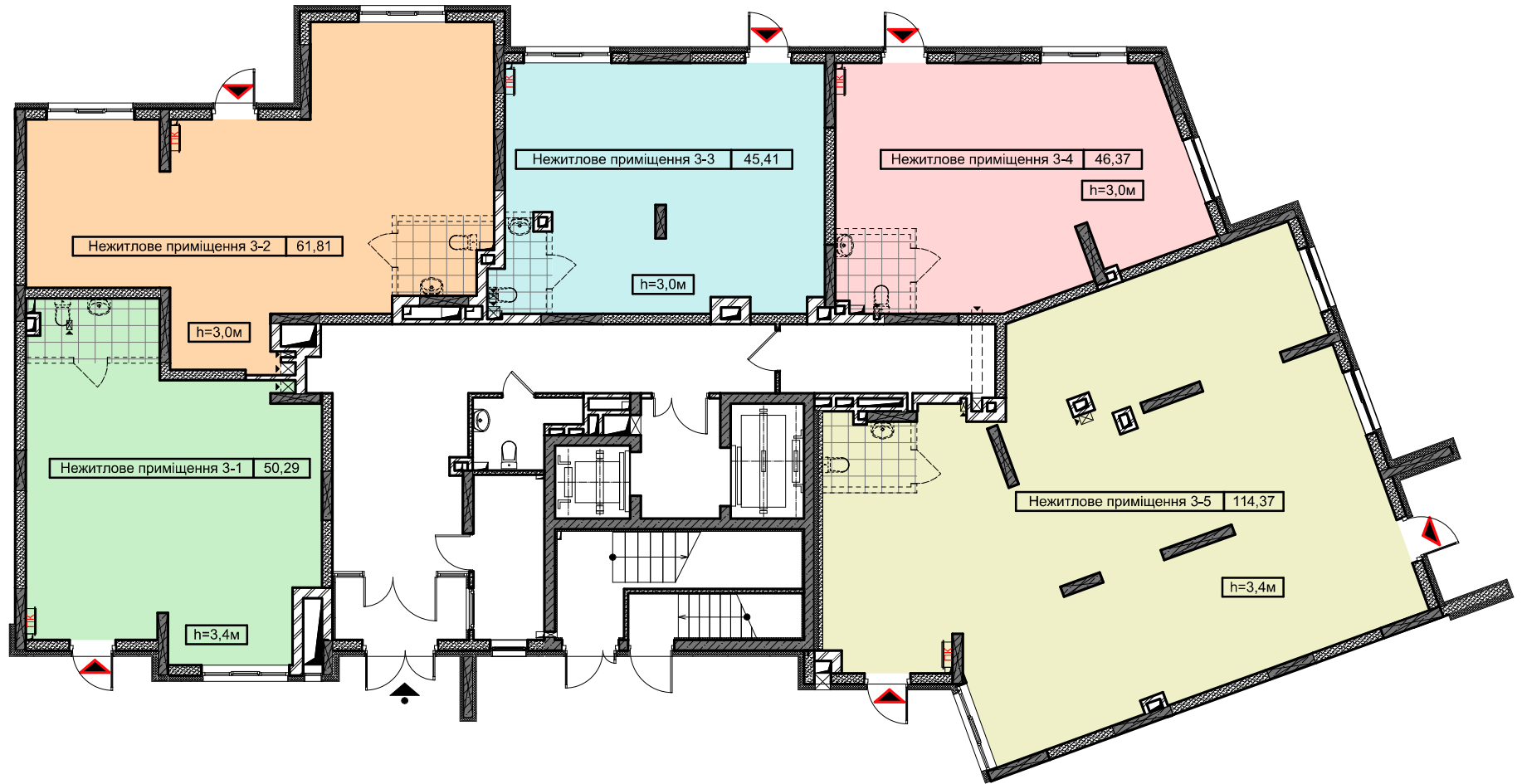


## План розташування нежитлових приміщень 1-го поверху



### Умовні позначення

- вхід до житлового будинку
- вхід до нежитлових приміщень
- вентиляційна решітка

### Примітки:

Розміщення та габарити віконних конструкцій див. плани нежитлових приміщень.

Змін.	Кіл.уч.	Арк.	№ док.	Підпис	Дата	"Будівництво житлового комплексу з вбудовано-прибудованими нежитловими приміщеннями та паркінгом на вул. Академіка Заболотного, 15 у Голосіївському районі м.Києва" (II-VI черга будівництва). Будинок 4. Секція №13.	Аркуш	Аркушів
		ГАП		Шевченко	07.21	План розташування нежитлових приміщень 1-го поверху	6	
		Розробив		Шевченко	07.21			
		Н.контр.		Шевченко	07.21			
		Перевірив		Пилявець	07.21			
							ТОВ "Архітектурно-будівельна компанія "Квадрат" м.Київ 2020р.	