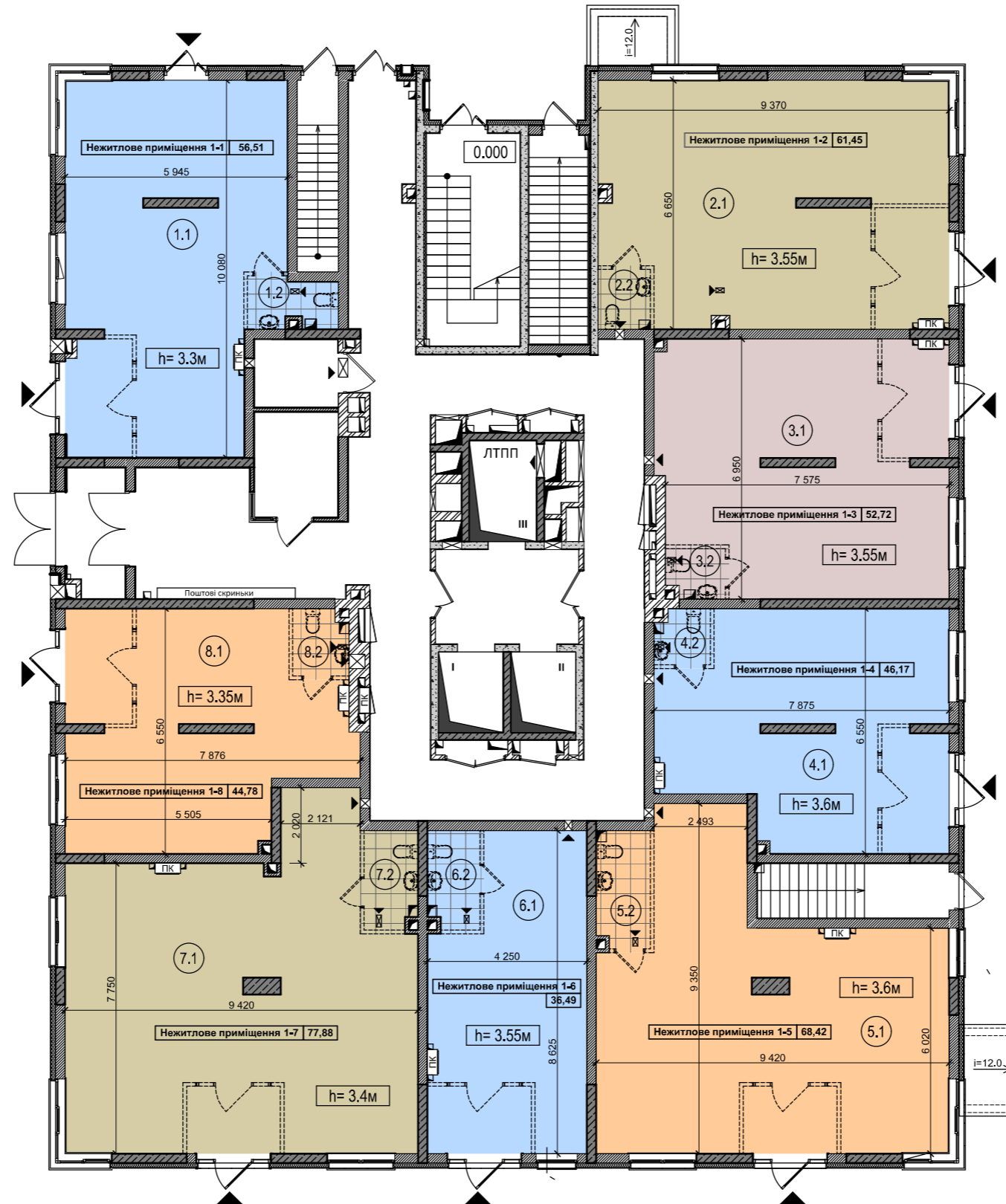




### План розташування нежитлових приміщень 1-го поверху



#### Умовні позначення

- - вхід до житлових приміщень
- ◀ - вхід до нежитлових приміщень
- ◀ - вентиляційна решітка

#### Примітки:

Розміщення та габарити віконних конструкцій див. плани нежитлових приміщень.

Змін.	Кіл.уч.	Арк.	№ док.	Підпис	Дата	"Будівництво житлового комплексу з вбудовано-прибудованими нежитловими приміщеннями та паркінгом на вул. Академіка Заболотного, 15 у Голосіївському районі м.Києва" (VI черга будівництва). Будинок 5.	Аркуш	Аркушів
		ГАП	Шевченко		07.21	План розташування нежитлових приміщень 1-го поверху	6	
		Розробив	Шевченко		07.21		ТОВ "Архітектурно-будівельна компанія "Квадрат" м.Київ 2020р.	
		Н.контр.	Шевченко		07.21			
		Перевірив	Пилявець		07.21			